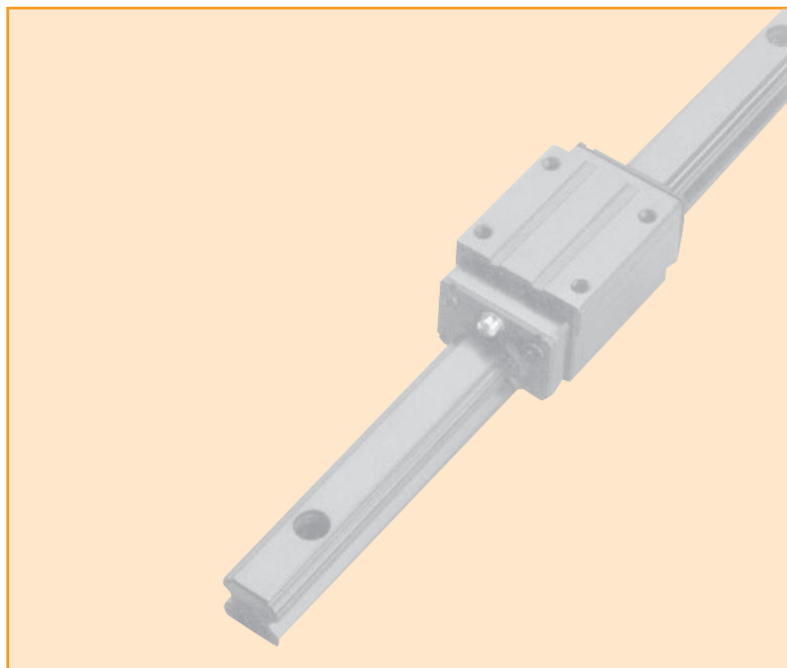
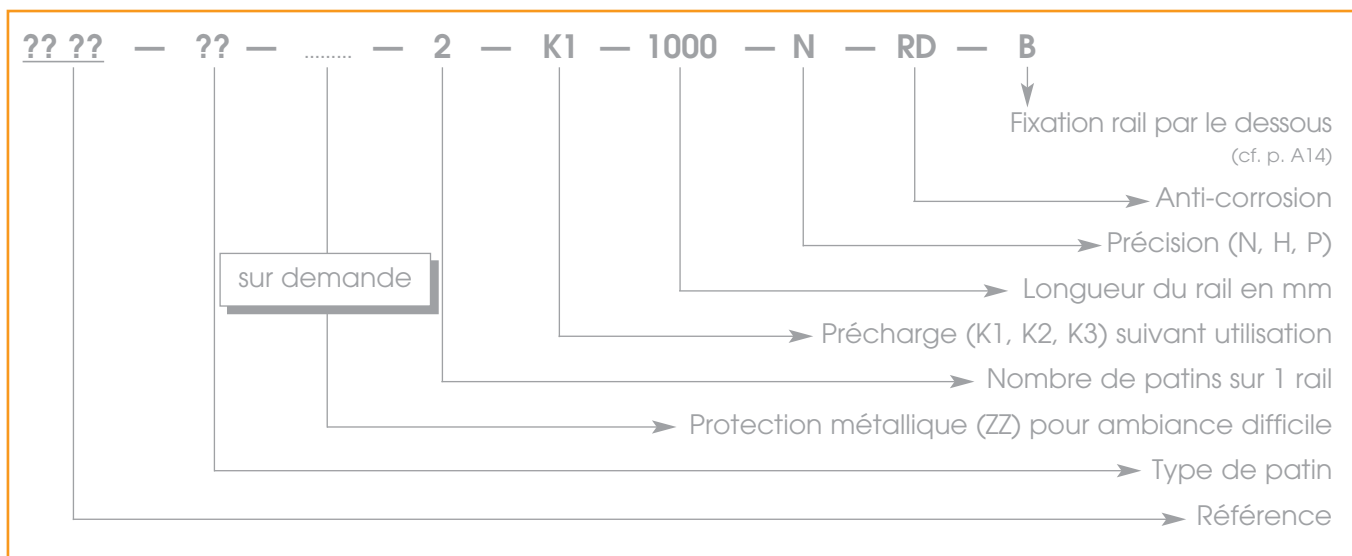


GUIDAGE SUR RAIL

• SERIE RD (TRAITEMENT ANTI-CORROSION)



• EXEMPLE DE COMMANDE •



Concernant le type de patin avec graisseur latéral et protection ZZ, se reporter aux pages options et lubrifications.
N : Précision tenue en stock.

• CARACTERISTIQUES DU TRAITEMENT

- Résiste à la corrosion provoquée par les lessives, l'humidité, l'eau de mer, etc...
- Ne change pas de dimension après traitement.

Monorail

Douille à billes
anti-rotation

Douille à billes

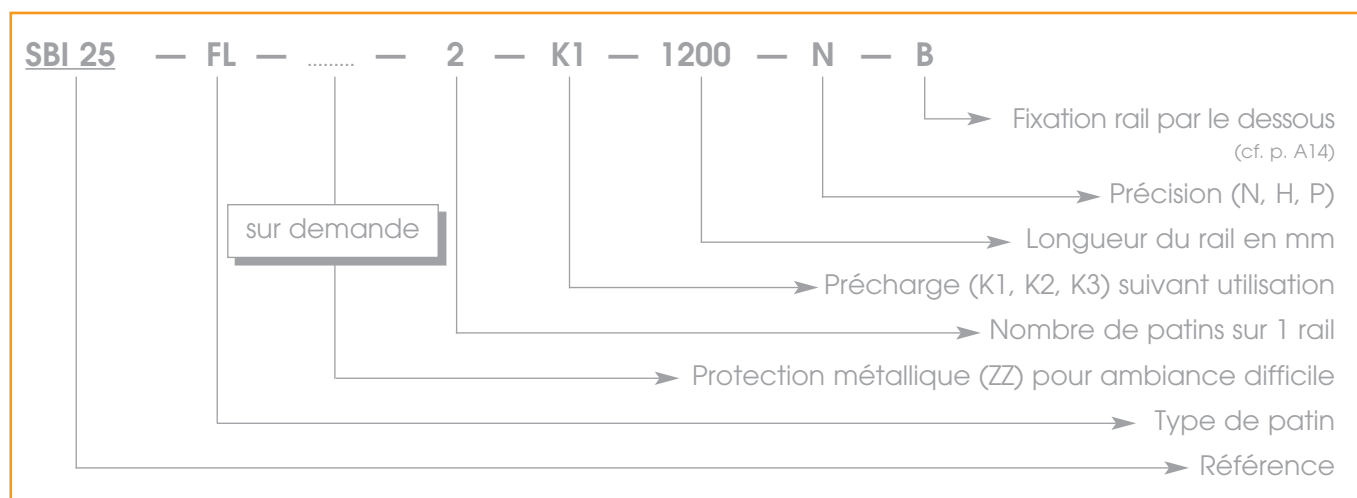
Tables et modules

Guidage
à galetSystèmes
vis-écrou à billes

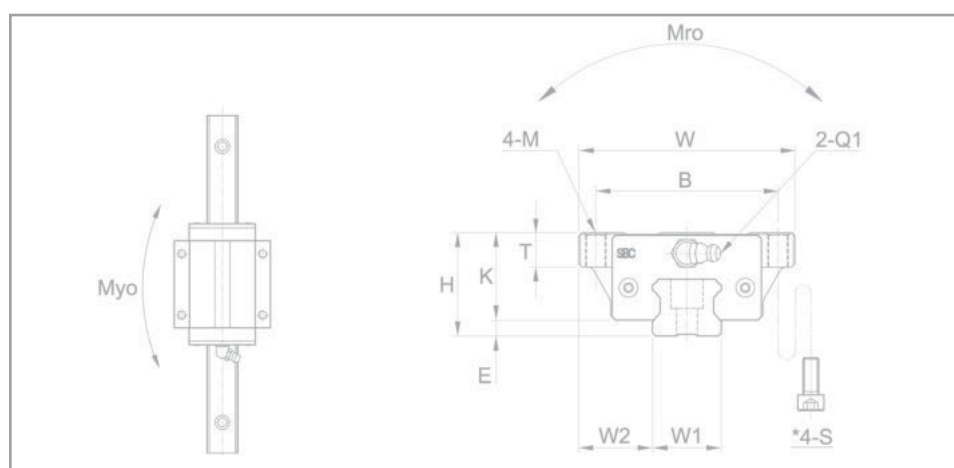
GUIDAGE SUR RAIL

• SERIE FL

• EXEMPLE DE COMMANDE •



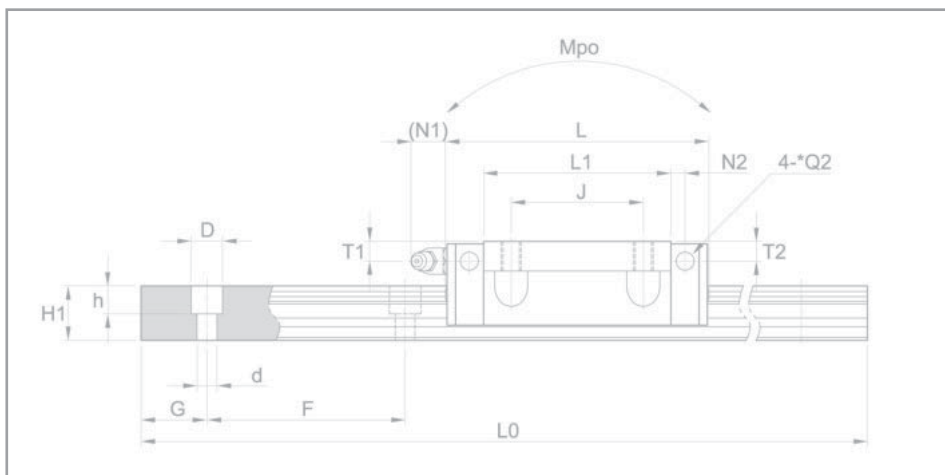
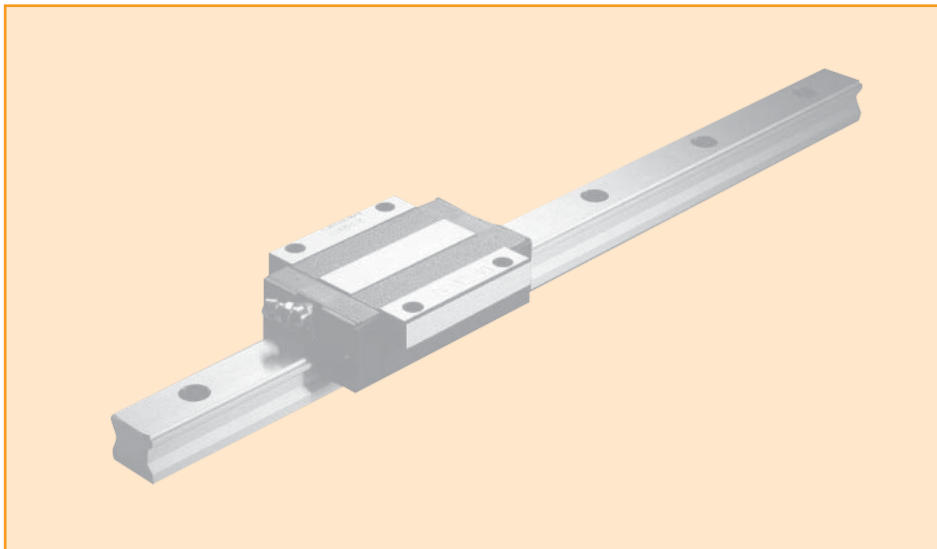
Concernant le type de patin avec graisseur latéral et protection ZZ, se reporter aux pages options et lubrifications.
 N : Précision tenue en stock. K1 et K2 tenue en stock.



Dimensions : mm

Référence	Dimensions après montage					Dimensions du patin											
	Hauteur H	E	W2	Largeur W	Longueur L	Fixation du patin			L1	K	T	Graisseur					
						B x J	M	S				Ø1	T1	N1	Ø2	T2	N2
SBI 15 FL	24	3	16	47	63.8	38 x 30	M5	M4	45.2	21	8.8	M4x0.7	4.5	5.5	3.5	3.8	3.4
SBI 20 FL	30	4.6	21.5	63	78.8	53 x 40	M6	M5	56.8	25.4	10	M6x0.75	6	11.7	3.5	5.8	5
SBI 25 FL	36	5.5	23.5	70	92	57 x 45	M8	M6	70	30.5	12.5	M6x0.75	6	11.7	3.5	5.8	5
SBI 30 FL	42	7	31	90	107.6	72 x 52	M10	M8	79.6	35	15.5	M6x0.75	8.5	11.7	5.7	7.8	5
SBI 35 FL	48	7.5	33	100	124.6	82 x 62	M10	M8	94.6	40.5	15	M6x0.75	8	11.7	5.7	8	6
SBI 45 FL	60	9	37.5	120	142	100 x 80	M12	M10	108	51	18	PT1/8	10.5	13.5	5.7	9.3	6.5
SBI 55 FL	70	12	43.5	140	172.4	116 x 95	M14	M12	131	58	22	PT1/8	12	13	8.7	12	8
SBI 65 FL	90	19	53.5	170	219.8	142 x 110	M16	M14	170.4	71	26	PT1/8	14	13	8.7	14	10

Nouvelles dimensions de patins : voir notre site www.ecmu-csr.com



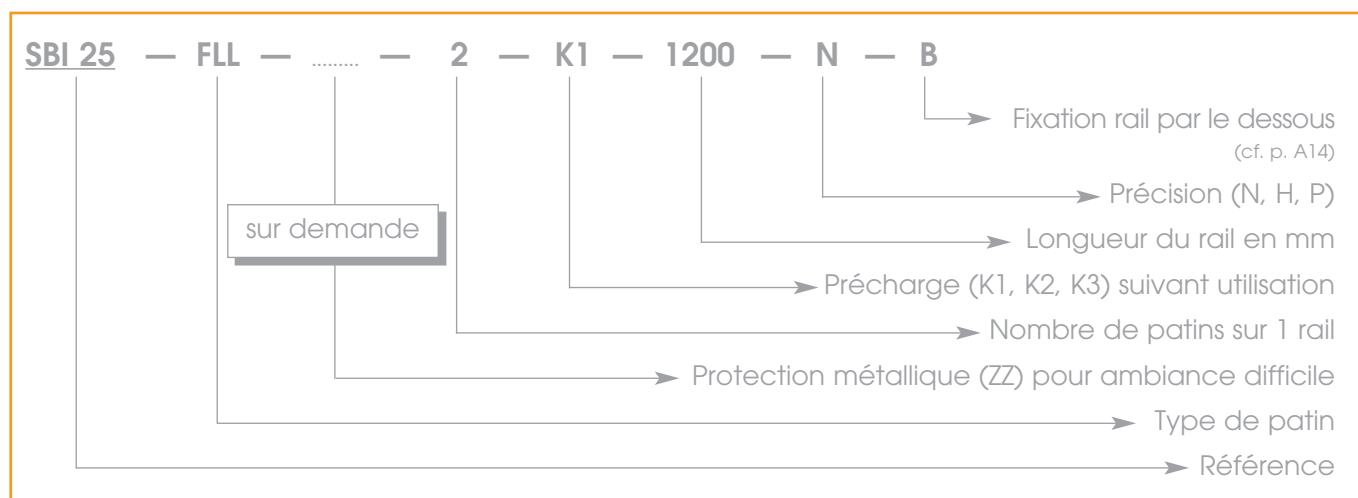
Dimensions : mm

Référence	Dimensions du rail					Capacité de charge					Poids	
	Largeur W1	Hauteur H1	F	Dimension des trous de fixation dxDxh	Longueur maximale du rail Lmax	Dynamique C (kgf)	Statique Co(kgf)	Moment statique (kgf - m)			patin (kg)	rail (kg/m)
								Mr0	Mp0	Mv0		
SBI 15 FL	15	13	60	4.5 x 7.5 x 5.5	3000	1410	2410	16	17	17	0.19	1.3
SBI 20 FL	20	16.5	60	6 x 9.5 x 8.5	4000	2220	3820	36	33	33	0.41	2.2
SBI 25 FL	23	20	60	7 x 11 x 9	4000	3150	5210	56	56	56	0.69	3
SBI 30 FL	28	23	80	9 x 14 x 12	4000	4280	6540	85	77	77	1.04	4.25
SBI 35 FL	34	26	80	9 x 14 x 12	4000	5950	8910	142	128	128	1.56	6.02
SBI 45 FL	45	32	105	14 x 20 x 17	4000	7920	11630	248	190	190	2.80	9.77
SBI 55 FL	53	38	120	16 x 23 x 20	4000	12730	18180	481	297	297	4.42	13.72
SBI 65 FL	63	53	150	18 x 26 x 22	4000	18830	26170	824	557	557	9.10	23.17

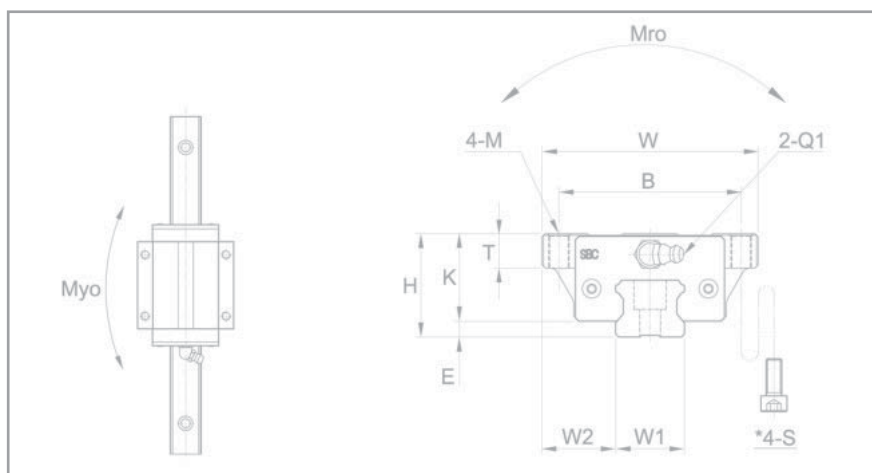
GUIDAGE SUR RAIL

• SERIE FLL

• EXEMPLE DE COMMANDE •

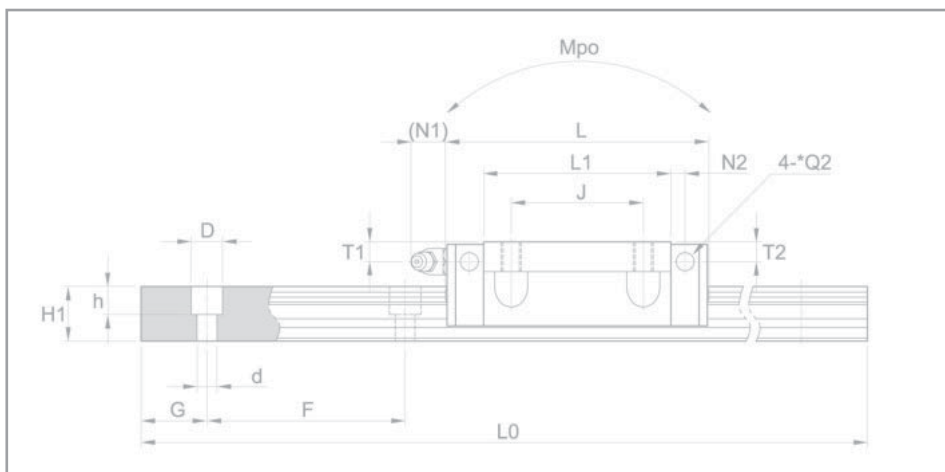
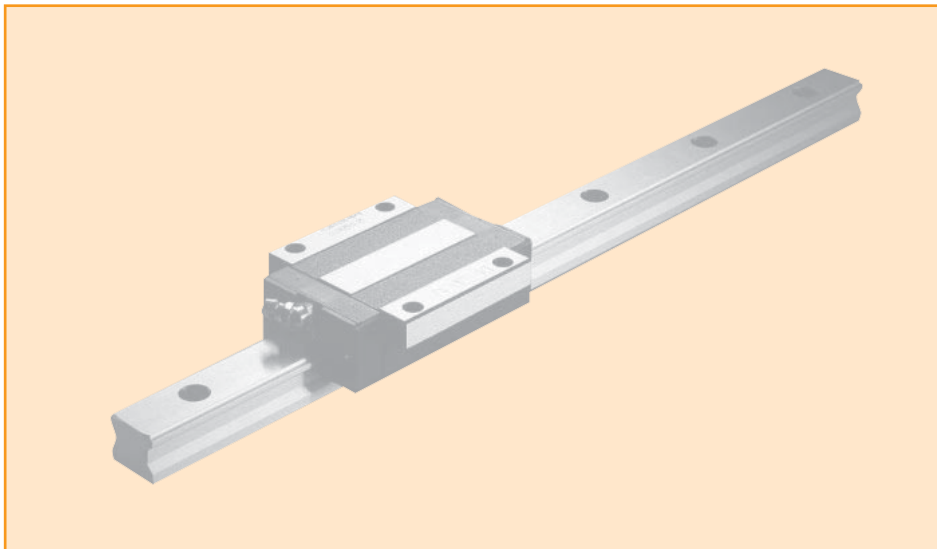


Concernant le type de patin avec graisseur latéral et protection ZZ, se reporter aux pages options et lubrifications.
 N : Précision tenue en stock. K1 et K2 tenue en stock.



Dimensions : mm

Référence	Dimensions après montage					Dimensions du patin											
	Hauteur H	E	W2	Largeur W	Longueur L	Fixation du patin			L1	K	T	Graisseur					
						B x J	M	S				Ø1	T1	N1	Ø2	T2	N2
SBI 15 FLL	24	3	16	47	79.4	38 x 30	M5	M4	60.8	21	8.8	M4x0.7	4.5	5.5	3.5	3.8	3.4
SBI 20 FLL	30	4.6	21.5	63	96.4	53 x 40	M6	M5	74.4	25.4	10	M6x0.75	6	11.7	3.5	5.8	5
SBI 25 FLL	36	5.5	23.5	70	108	57 x 45	M8	M6	86	30.5	12.5	M6x0.75	6	11.7	3.5	5.8	5
SBI 30 FLL	42	7	31	90	131.6	72 x 52	M10	M8	103.6	35	15.5	M6x0.75	8.5	11.7	5.7	7.8	5
SBI 35 FLL	48	7.5	33	100	152.6	82 x 62	M10	M8	122.6	40.5	15	M6x0.75	8	11.7	5.7	8	6
SBI 45 FLL	60	9	37.5	120	174	100 x 80	M12	M10	140	51	18	PT1/8	10.5	13.5	5.7	9.3	6.5
SBI 55 FLL	70	12	43.5	140	211.8	116 x 95	M14	M12	170.4	58	22	PT1/8	12	13	8.7	12	8
SBI 65 FLL	90	19	53.5	170	272.2	142 x 100	M16	M14	222.8	71	26	PT1/8	14	13	8.7	14	10



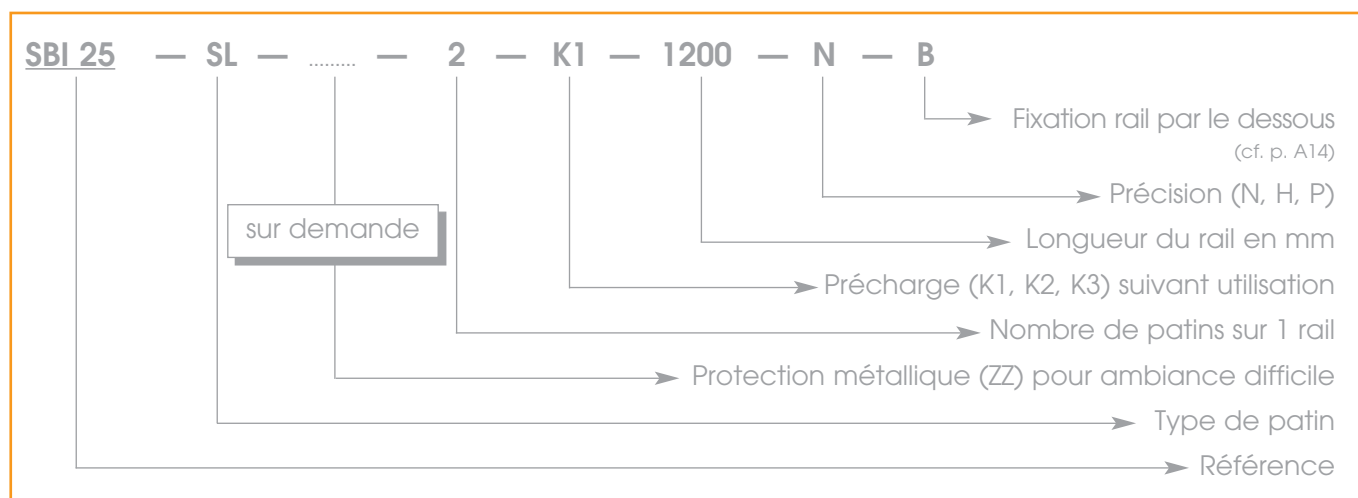
Dimensions : mm

Référence	Dimensions du rail					Capacité de charge					Poids	
	Largeur W1	Hauteur H1	F	Dimension des trous de fixation dxDxh	Longueur maximale du rail Lmax	Dynamique C (kgf)	Statique Co(kgf)	Moment statique (kgf - m)			patin (kg)	rail (kg/m)
								Mr0	Mp0	Mv0		
SBI 15 FLL	15	13	60	4.5 x 7.5 x 5.5	3000	1710	3170	21	29	29	0.26	1.3
SBI 20 FLL	20	16.5	60	6 x 9.5 x 8.5	4000	2790	5000	47	56	56	0.54	2.2
SBI 25 FLL	23	20	60	7 x 11 x 9	4000	3670	6440	69	84	84	0.85	3
SBI 30 FLL	28	23	80	9 x 14 x 12	4000	5130	8470	110	130	130	1.37	4.25
SBI 35 FLL	34	26	80	9 x 14 x 12	4000	7130	11530	183	212	212	2.04	6.02
SBI 45 FLL	45	32	105	14 x 20 x 17	4000	9480	15050	321	314	314	3.69	9.77
SBI 55 FLL	53	38	120	16 x 23 x 20	4000	14790	22450	595	478	478	5.82	13.72
SBI 65 FLL	63	53	150	18 x 26 x 22	4000	23250	35410	1115	986	986	11.98	23.17

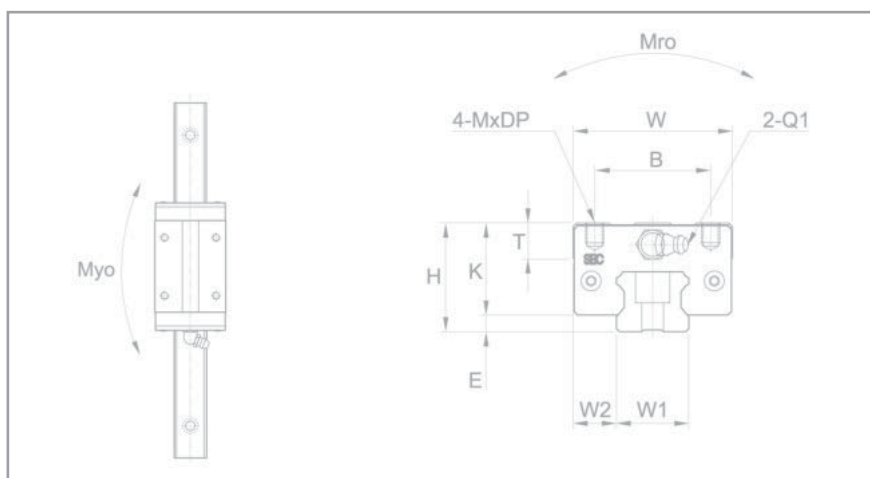
GUIDAGE SUR RAIL

• SERIE SL

• EXEMPLE DE COMMANDE •



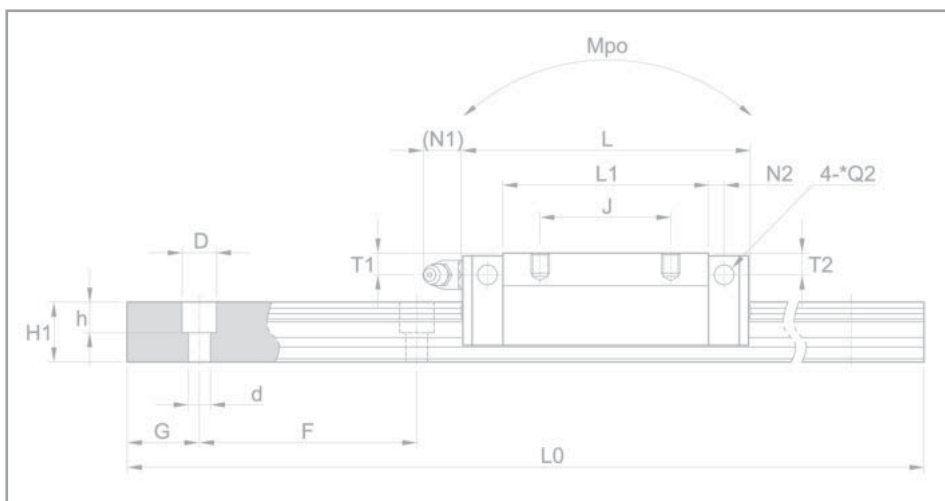
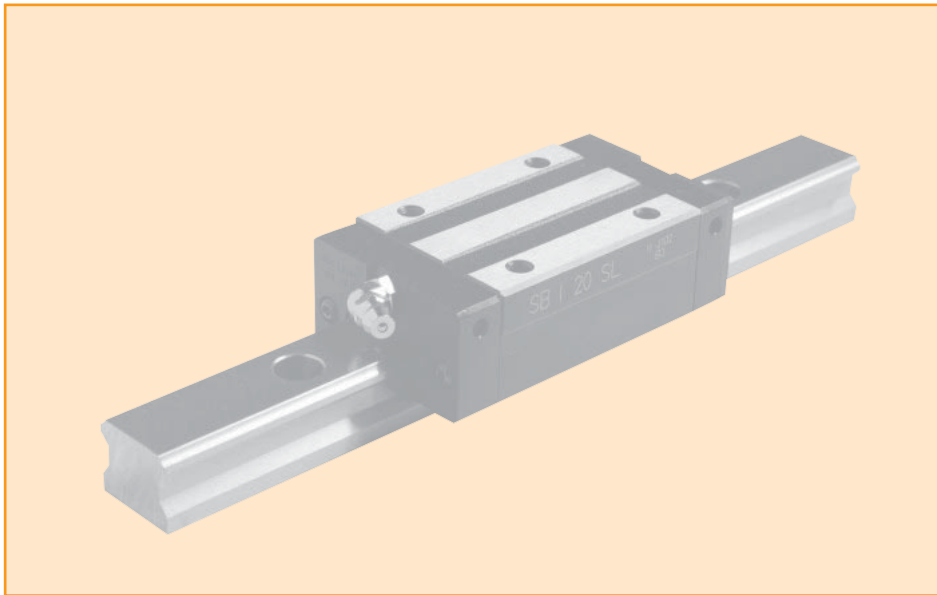
Concernant le type de patin avec graisseur latéral et protection ZZ, se reporter aux pages options et lubrifications.
 N : Précision tenue en stock. K1 et K2 tenue en stock.



Dimensions : mm

Référence	Dimensions après montage					Dimensions du patin										
	Hauteur H	E	W2	Largeur W	Longueur L	Fixation du patin		L1	K	T	Graisseur					
						B x J	M x DP				Ø1	T1	N1	Ø2	T2	N2
SBI 15 SL	28	3	9.5	34	63.8	26 x 26	M4 x 5	45.2	25	10	M4x0.7	8.5	5.5	3.5	7.8	3.8
SBI 20 SL	30	4.6	12	44	78.8	32 x 36	M5 x 5	56.8	25.4	10	M6x0.75	6	12	3.5	5.8	5
SBI 25 SL	40	5.5	12.5	48	92	35 x 35	M6 x 8	70	34.5	16	M6x0.75	10	12	3.5	9	5
SBI 30 SL	45	7	16	60	107.6	40 x 40	M8 x 10	79.6	38	12	M6x0.75	11.5	12	5.7	10.8	5
SBI 35 SL	55	7.5	18	70	124.6	50 x 50	M8 x 10	94.6	47.5	15	M6x0.75	15	12	5.7	15	6
SBI 45 SL	70	9	20.5	86	142	60 x 60	M10 x 13	108	61	17	PT1/8	20.5	13.5	5.7	19.3	6.5
SBI 55 SL	80	12	23.5	100	172.4	75 x 75	M12 x 18	131	68	21	PT1/8	22	13	8.7	22	8
SBI 65 SL	90	19	31.5	126	219.8	76 x 70	M16 x 16	170.4	71	26	PT1/8	14	13	8.7	14	10

Nouvelles dimensions de patins : voir notre site www.ecmu-csr.com



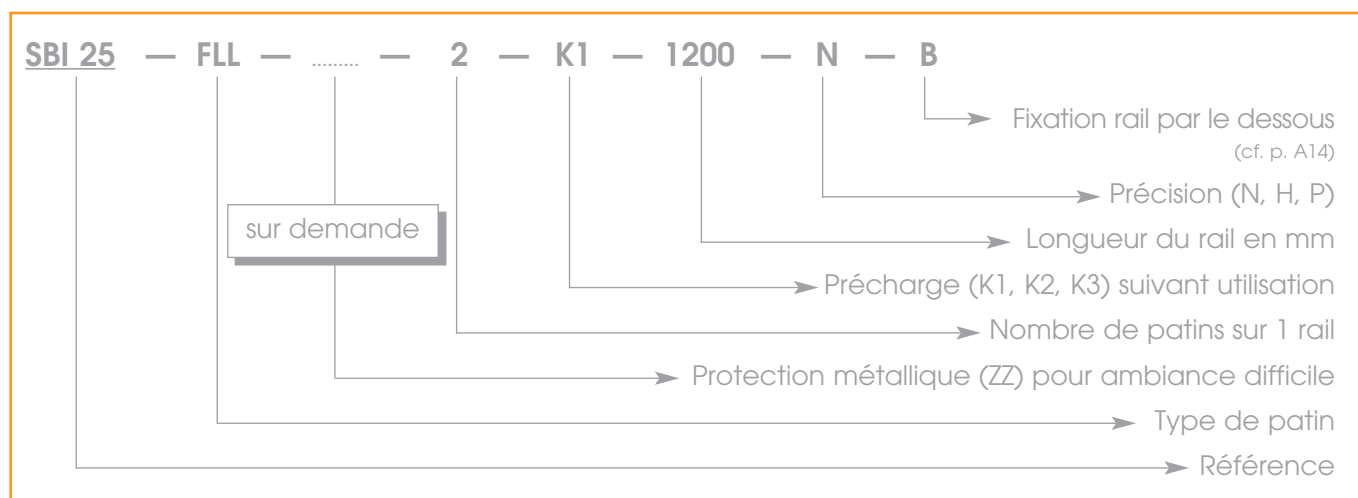
Dimensions : mm

Référence	Dimensions du rail					Capacité de charge					Poids	
	Largeur W1	Hauteur H1	F	Dimension des trous de fixation dxDxh	Longueur maximale du rail Lmax	Dynamique C (kgf)	Statique Co(kgf)	Moment statique (kgf - m)			patin (kg)	rail (kg/m)
								Mr0	Mp0	Mv0		
SBI 15 SL	15	13	60	4.5 x 7.5 x 5.5	3000	1410	2410	16	17	17	0.19	1.3
SBI 20 SL	20	16.5	60	6 x 9.5 x 8.5	4000	2220	3820	36	33	33	0.41	2.2
SBI 25 SL	23	20	60	7 x 11 x 9	4000	3150	5210	56	56	56	0.69	3
SBI 30 SL	28	23	80	9 x 14 x 12	4000	4280	6540	85	77	77	1.04	4.25
SBI 35 SL	34	26	80	9 x 14 x 12	4000	5950	8910	142	128	128	1.56	6.02
SBI 45 SL	45	32	105	14 x 20 x 17	4000	7920	11630	248	190	190	2.80	9.77
SBI 55 SL	53	38	120	16 x 23 x 20	4000	12730	18180	481	297	297	4.42	13.72
SBI 65 SL	63	53	150	18 x 26 x 22	4000	18830	26170	824	557	557	9.10	23.17

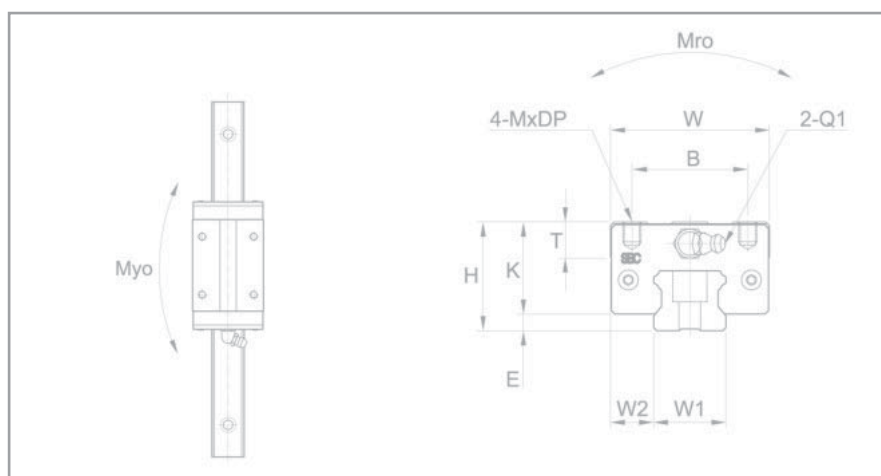
GUIDAGE SUR RAIL

• SERIE SLL

• EXEMPLE DE COMMANDE •



Concernant le type de patin avec graisseur latéral et protection ZZ, se reporter aux pages options et lubrifications.
N : Précision tenue en stock. K1 et K2 tenue en stock.



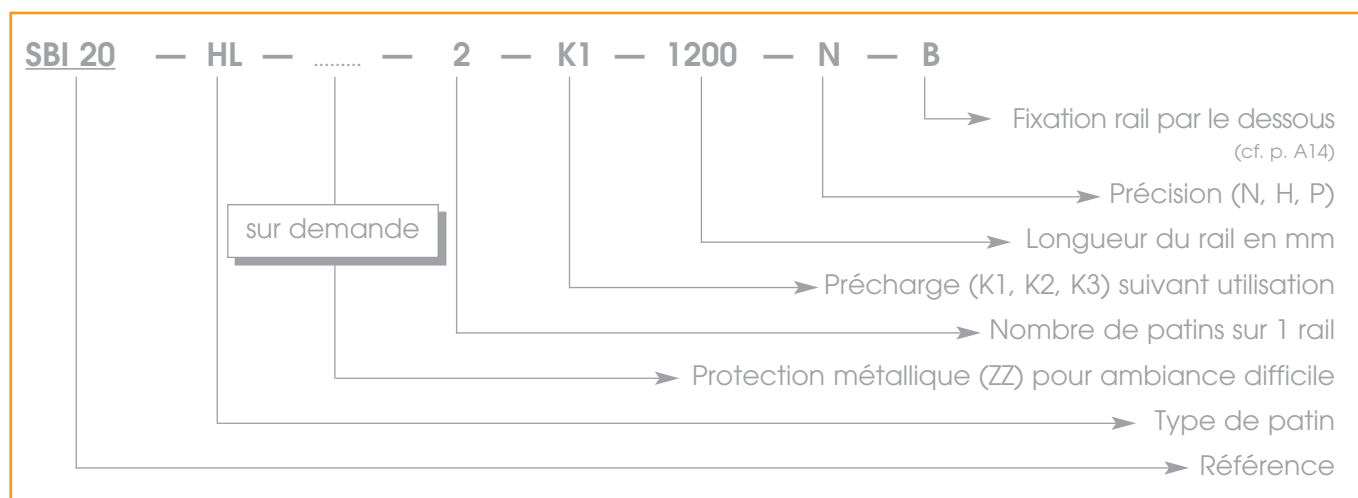
Dimensions : mm

Référence	Dimensions après montage					Dimensions du patin										
	Hauteur H	E	W2	Largeur W	Longueur L	Fixation du patin		L1	K	T	Graisseur					
						B x J	M x DP				Ø1	T1	N1	Ø2	T2	N2
SBI 15 SLL	28	3	9.5	34	79.4	26 x 34	M4 x 5	60.8	25	10	M4x0.7	8.5	5.5	3.5	7.8	3.8
SBI 20 SLL	30	4.6	12	44	96.4	32 x 50	M5 x 5	74.4	25.4	10	M6x0.75	6	12	3.5	5.8	5
SBI 25 SLL	40	5.5	12.5	48	108	35 x 50	M6 x 8	86	34.5	16	M6x0.75	10	12	3.5	9	5
SBI 30 SLL	45	7	16	60	131.6	40 x 60	M8 x 10	103.6	38	12	M6x0.75	11.5	12	5.7	10.8	5
SBI 35 SLL	55	7.5	18	70	152.6	50 x 72	M8 x 10	122.6	47.5	15	M6x0.75	15	12	5.7	15	6
SBI 45 SLL	70	9	20.5	86	174	60 x 80	M10 x 13	140	61	17	PT1/8	20.5	13.5	5.7	19.3	6.5
SBI 55 SLL	80	12	23.5	100	211.8	75 x 95	M12 x 18	170.4	68	21	PT1/8	22	13	8.7	22	8
SBI 65 SLL	90	19	31.5	126	272.2	76 x 120	M16 x 16	222.8	71	26	PT1/8	14	13	8.7	14	10

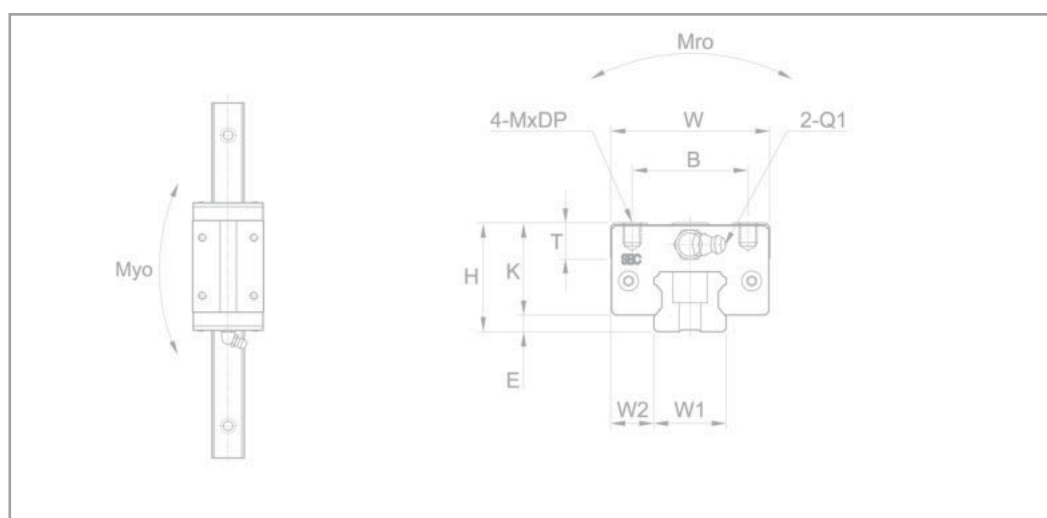
GUIDAGE SUR RAIL

• SERIE SBI-HL-CL

• EXEMPLE DE COMMANDE •



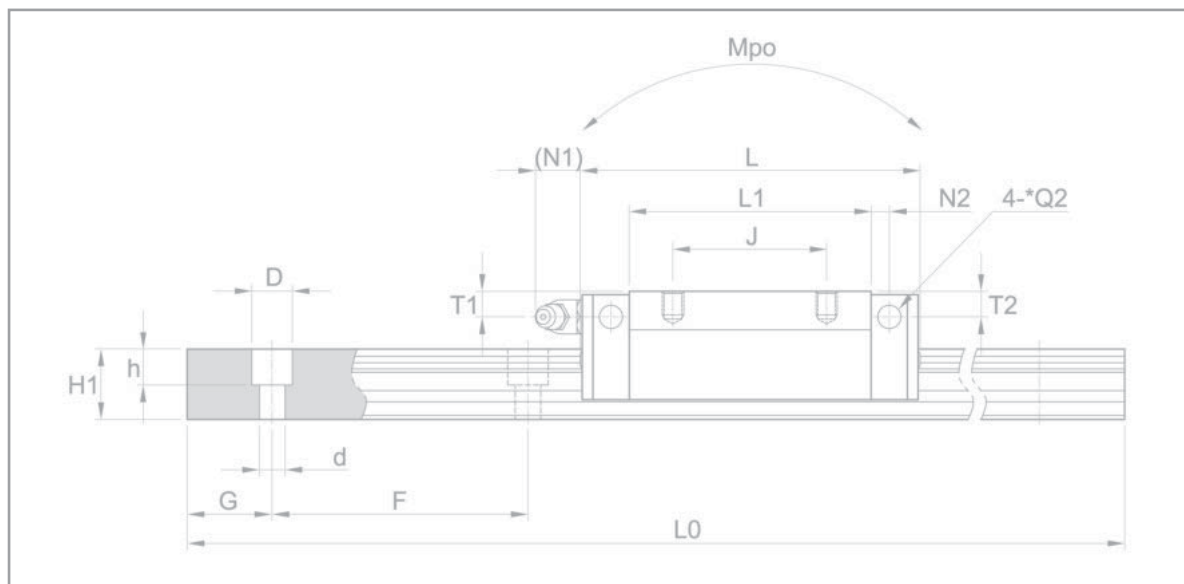
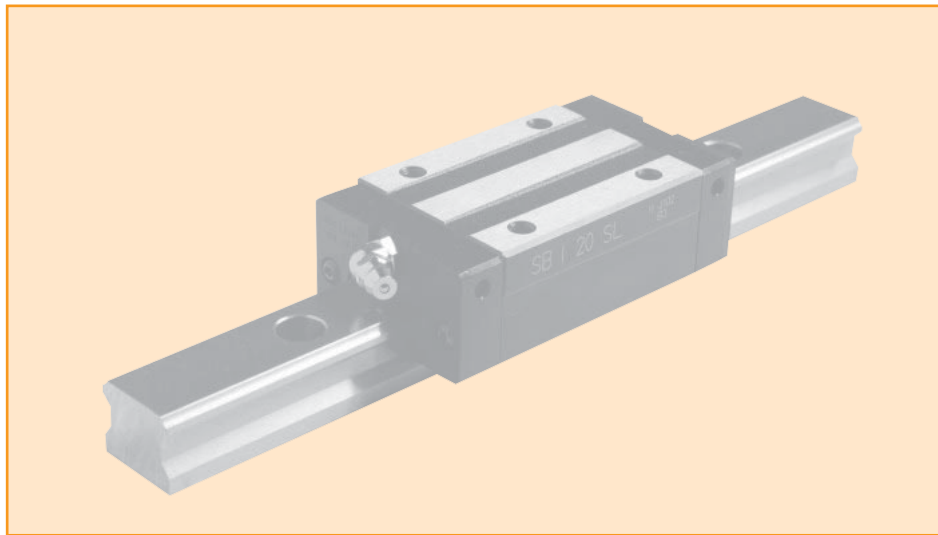
Concernant le type de patin avec graisseur latéral et protection ZZ, se reporter aux pages options et lubrifications.
 N : Précision tenue en stock. K1 et K2 tenue en stock.



Dimensions : mm

Référence	Dimensions après montage					Dimensions du patin										
	Hauteur H	E	W2	Largeur W	Longueur L	Fixation du patin		L1	K	T	Graisseur					
						B x J	M x DP				Ø1	T1	N1	Ø2	T2	N2
SBI 15 HL*	24	3	9.5	34	63.8	26 x 26	M4 x 5	45.2	21	6	M4x0.7	4.5	5.5	4	3.8	3.4
SBI 20 CL*	28	4.6	12	44	78.8	32 x 32	M5 x 5	56.8	23.4	8	M6x0.75	4.8	11	4	4	5
SBI 25 CL	33	5.5	12.5	48	92	35 x 35	M6 x 6	70	27.5	9	M6x0.75	5.4	11	4	5.4	5
SBI 25 HL	36	5.5	12.5	48	92	35 x 35	M6 x 8	70	30.5	12	M6x0.75	6	11.7	4	5.6	5.5
SBI 30 HL	42	7	16	60	107.6	40 x 40	M8 x 10	79.6	35	12	M6x0.75	8.5	11.7	6	7.8	5
SBI 35 HL	48	7.5	18	70	124.6	50 x 50	M8 x 10	84.6	45	15	M6x0.75	8	11.7	6	8	6
SBI 45 HL	60	9	20	86	148	60 x 60	M10 x 13	108	51	17	PT1/8	10.5	13.5	6	9.3	6.5

Nouvelles dimensions de patins : voir notre site www.ecmu-csr.com



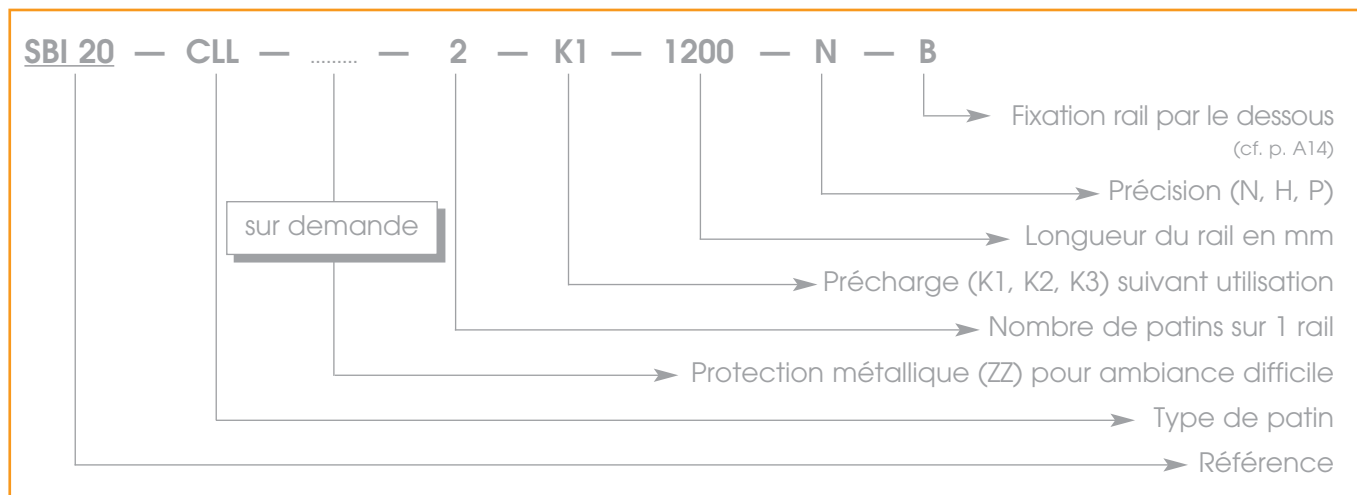
Dimensions : mm

Référence	Dimensions du rail					Capacité de charge					Poids	
	Largeur W1	Hauteur H1	F	Dimension des trous de fixation dxDxh	Longueur maximale du rail Lmax	Dynamique C (kgf)	Statique Co(kgf)	Moment statique (kgf - m)			patin (kg)	rail (kg/m)
								Mr0	Mp0	Mv0		
SBI 15 HL	15	13	60	4.5 x 7.5 x 5.5	3000	1410	2410	16	17	17	0.19	1.3
SBI 20 CL	20	16.5	60	6 x 9.5 x 8.5	4000	2220	3820	36	33	33	0.39	2.2
SBI 25 CL	23	20	60	7 x 11 x 9	4000	3150	5210	56	56	56	0.66	3
SBI 25 HL	23	20	60	7 x 11 x 9	4000	3150	5210	56	56	56	0.69	3
SBI 30 HL	28	23	80	9 x 14 x 12	4000	4280	6540	85	77	77	1.04	4.25
SBI 35 HL	34	26	80	9 x 14 x 12	4000	5950	8910	142	128	128	1.56	6.02
SBI 45 HL	45	32	105	14 x 20 x 17	4000	7920	11630	248	190	190	2.80	9.77

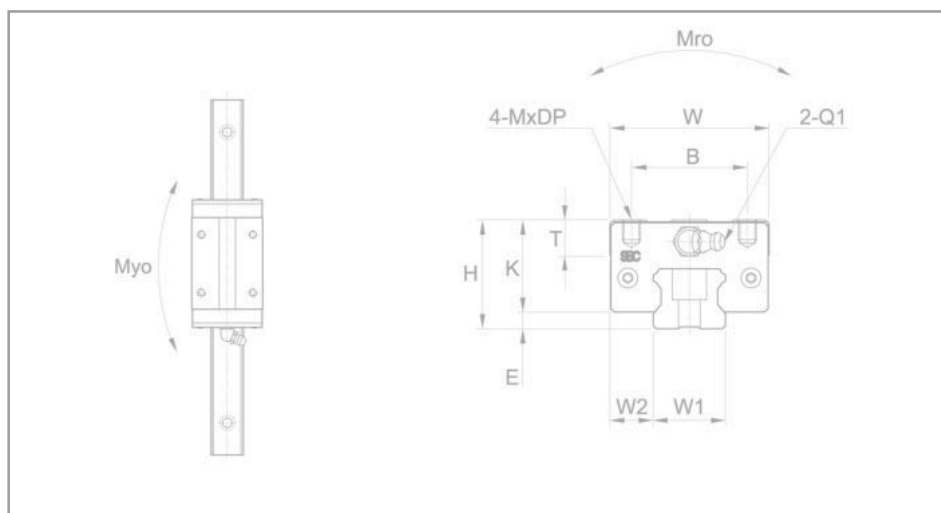
GUIDAGE SUR RAIL

• SERIE SBI-HLL-CLL

• EXEMPLE DE COMMANDE •

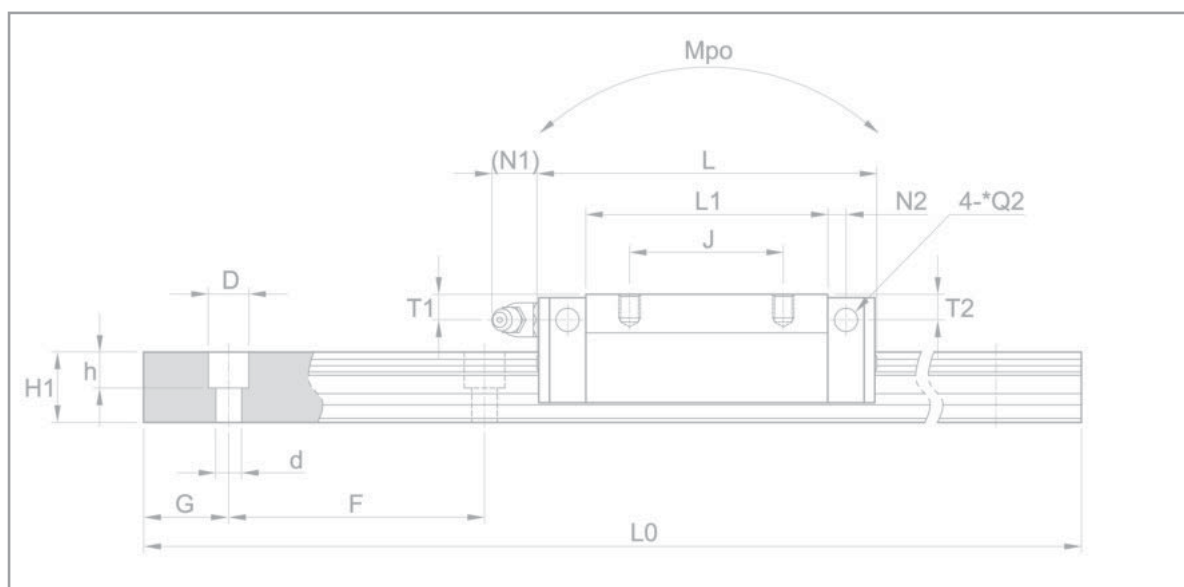
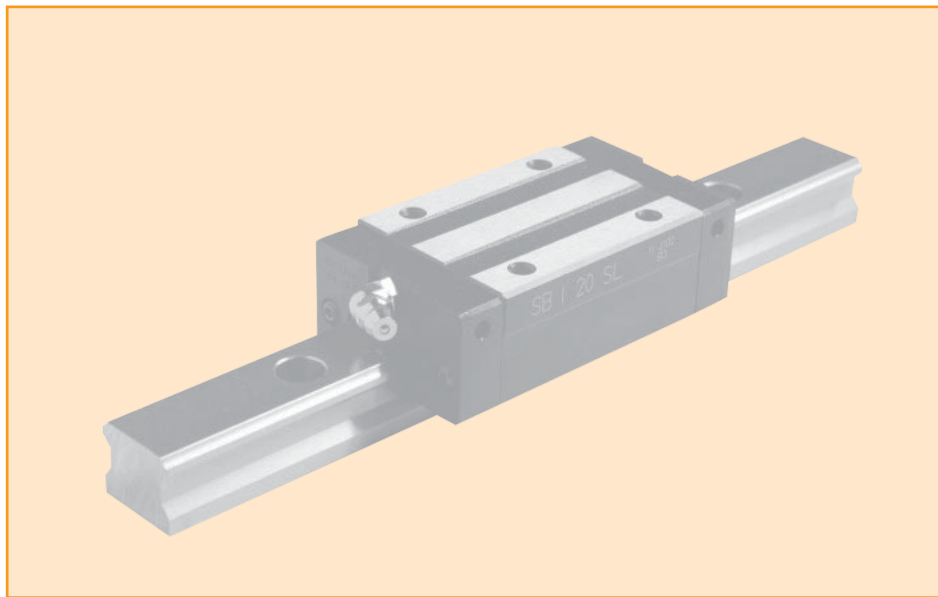


Concernant le type de patin avec graisseur latéral et protection ZZ, se reporter aux pages options et lubrifications.
N : Précision tenue en stock. K1 et K2 tenue en stock.



Dimensions : mm

Référence	Dimensions après montage					Dimensions du patin										
	Hauteur H	E	W2	Largeur W	Longueur L	Fixation du patin		L1	K	T	Graisseur					
						B x J	M x DP				Ø1	T1	N1	Ø2	T2	N2
SBI 15 HLL	24	3	9.5	34	79.4	26 x 34	M4 x 5	60.8	21	6	M4x0.7	4.5	5.5	4	3.8	3.4
SBI 20 CLL	28	4.6	12	44	96.4	32 x 50	M5 x 5	74.4	23.4	7.8	M6x0.75	4.8	11	4	4	5
SBI 25 CLL	33	5.5	12.5	48	108	35 x 50	M6 x 6	86	27.5	9	M6x0.75	5.4	11	4	5.4	5
SBI 25 HLL	36	5.5	12.5	48	108	35 x 50	M6 x 8	86	30.5	12	M6x0.75	6	11.7	4	5.6	5.5
SBI 30 HLL	42	7	16	60	131.6	40 x 60	M8 x 10	103.6	35	12	M6x0.75	8.5	11.7	6	7.8	6
SBI 35 HLL	48	7.5	18	70	152.6	50 x 72	M8 x 10	122.6	40.5	15	M6x0.75	8	11.7	6	8	6
SBI 45 HLL	60	9	20	86	180	60 x 80	M10 x 13	140	51	17	PT1/8	10.5	13.5	6	9.3	6.5



Dimensions : mm

Référence	Dimensions du rail					Capacité de charge					Poids	
	Largeur W1	Hauteur H1	F	Dimension des trous de fixation dxDxh	Longueur maximale du rail Lmax	Dynamique C (kgf)	Statique Co(kgf)	Moment statique (kgf - m)			patin (kg)	rail (kg/m)
								Mr0	Mp0	Mv0		
SBI 15 HLL	15	13	60	4.5 x 7.5 x 5.5	3000	1710	3170	21	29	29	0.26	1.3
SBI 20 CLL	20	16.5	60	6 x 9.5 x 8.5	4000	2790	5000	47	56	56	0.52	2.2
SBI 25 CLL	23	20	60	7 x 11 x 9	4000	3670	6440	69	84	84	0.82	3
SBI 25 HLL	23	20	60	7 x 11 x 9	4000	3670	6440	69	84	84	0.85	3
SBI 30 HLL	28	23	80	9 x 14 x 12	4000	5130	8470	110	130	130	1.37	4.25
SBI 35 HLL	34	26	80	9 x 14 x 12	4000	7130	11530	183	212	212	2.04	6.02
SBI 45 HLL	45	32	105	14 x 20 x 17	4000	9480	15050	321	314	314	3.69	9.77